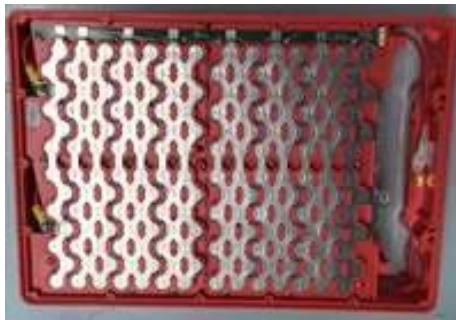




## WA 9 F-500 Handfeuerlöscher WA 50 F-500P Fahrbares Löschgerät



**F-500** die genannten Batterietypen einsetzbar.



F-500 Löschgeräte wurden in vielen Versuchen hinsichtlich des Löschens von Bränden von Lithium-Ionen-Batterien getestet.

Von einer unabhängigen Prüfstelle wurden beispielsweise umfangreiche Vergleichsversuche mit einer Batterie

- 51,1 V ; 37 Ah ; 182 Zellen des Typs 18650 ; Masse ca. 10 kg

durchgeführt, wobei die eingesetzten F-500 Löscher des Typs WA 9 F-500 in allen Versuchen den vorab jeweils herbeigeführten Thermal Runaway stoppen und den Batteriebrand vollständig löschen konnten. Der Einsatz anderer Löschmittel (Pulver, Schaum) war komplett erfolglos.

Aber auch Brände von Scooter-Batterien mit jeweils 8 prismatischen Zellen je 40 Ah, entzündet durch externe Wärmezuführung, wurden sicher beherrscht und vollständig gelöscht.

Die Wurfweite der Löscher beträgt 4-5 m. Der Anfangsabstand bei Löschbeginn lag bei ca. 3-4 Meter. Nach der schnellen Brandunterdrückung erfolgte eine Annäherung auf ca. 1,5 Meter.

Die Korrosionswirkung des F-500 Löschmittels entspricht der von Wasser. Der Sprühstrahl der Löscher transportiert das Löschmittel auch in den Innenbereich der geplatzten Batterien. Die extrem hohe Penetrierwirkung des F-500 Löschmittels und die besonders hohe Kühlwirkung (Verdampfung beginnt bereits bei 70°C) erzeugen den besonderen Löscheffekt. Der Einkapselungseffekt bei F-500 (Encapsulation Agent) kann zur Reduzierung der Gasemission beitragen.